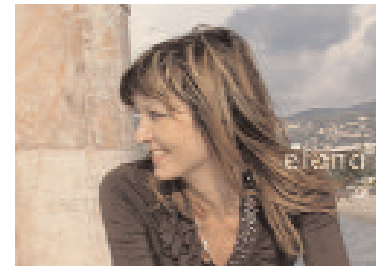


rilievo "elementare" del territorio

il presente articolo propone un' analisi dei luoghi come stratigrafia di significati e di "elementi"; la metodologia di rilievo è presentata come sintesi compiuta fra tecniche tradizionali e fasi analitiche mutuata da svariati ambiti disciplinari, sinergie operative e combinata azione dinamica fra le varie tecniche, che condurranno al riconoscimento di un asse sintagmatico e di un asse paradigmatico.

[leggi l'articolo](#)



Elena Elisabetta Minghini. Nata a Milano, laureata in Fisica e in Ingegneria Edile, è Dottore di ricerca in Ingegneria Edilizia e Territoriale e docente a contratto presso la Facoltà di Ingegneria di Bologna.

Predilige e svolge attività di ricerca in ambiti inerenti le discipline urbanistiche, con particolare riferimento al progetto su scala urbana ed alle tematiche di indagine e di sviluppo del territorio.

eleminghini@libero.it